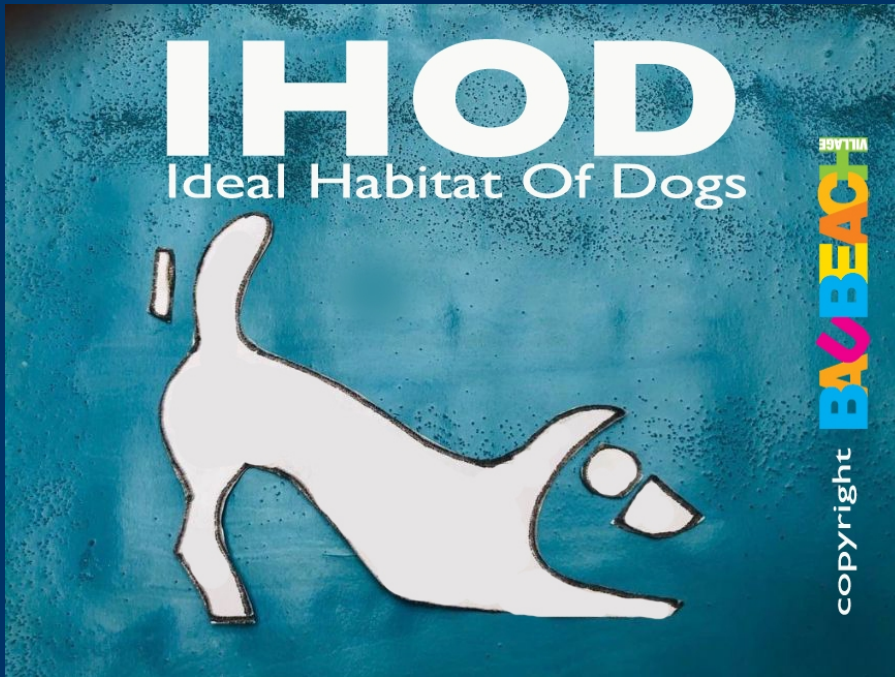


IL CORSO CHE NON C'ERA !



Dog Manager IHOD®

Obiettivo:

creare una Figura professionale Certificata da Enti Sportivi in grado di poter operare in modo efficace in strutture turistico ricreative (spiagge , villaggi, agriturismi) e/o educative e ludiche (campi cinofili, asili pensioni), dove occorre gestire un alto numero di cani in libertà.

Con la nostra esperienza di 22 anni, sia come Agevolatori del rapporto uomo-cane, che come Gestori della prima spiaggia per cani liberi e felici, , unica nel suo genere e certificata Iso 13009, possiamo offrire un patrimonio di conoscenza “sul campo” , in un contesto che ospita una media di 100 cani, distribuiti in 7000 mq di arenile attrezzato.

Con Parificazione al Corso 1° Livello
Educatore Cinofilo

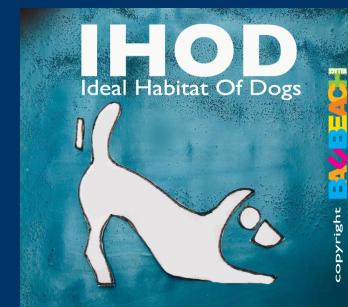


qualificato



O Integrazione Al Corso
1° Livello AICS Cinofilia/UNI

A chi è rivolto il Corso Dog Manager Ihod©?



Il Corso è rivolto a chi voglia lavorare in un contesto turistico ricreativo stimolante e moderno, a contatto con grandi numeri di cani.

- ✓ Educatori cinofili che vogliano ampliare i propri orizzonti professionali;
- ✓ Imprenditori che vogliano intraprendere una professione nuova con un approccio etologico corretto; Chi vuole creare una professione in ambito cinofilo
- ✓ Gestori di spazi dog friendly che vogliano ottenere i massimi standard di qualità e sicurezza professionale nella realizzazione di spiagge, agriturismi, pensioni per cani, asili diurni;
- ✓ Amministratori che vogliano istituire Borse di Studio per creare Professionisti in grado di gestire Aree Dog friendly , sia turistiche che ricreative



DOCENTI:

Educazione Cinofila : Cecilia Brincat , Alessandro Marzano

Psicologia : Patrizia Carrozzo, Psicologa e Psicoterapeuta , Operatrice in IAA Sara Di Nitto , Dott.ssa in Neuroscienze

Marketing Pet Friendly : Elisa Salinetti , Dott.ssa in Progettazione e Gestione dei Sistemi turistici

Ambito Sanitario : Elvira Russo , Medico Veterinario; Giacomo Riggio , Medico Veterinario Comportamentale; Fabio Forcina, Creatore Disintegratore-Odori

Gianluca Felicetti , Presidente LAV Walter Caporale , Presidente Animalisti Italiani

Giulia Baliva , Dott.ssa in Giurisprudenza con indirizzo tutela animali

Luca de Bei , Autore teatrale, scrittore , sceneggiatore e studioso di Etologia

Roberta Pinto, Dott.ssa in Pedagogia, ex Direttrice UDA Roma , Ex Dirigente Turismo e Diritti animali Fiumicino

Fabrizio Fantinel , Enpa Fiumicino

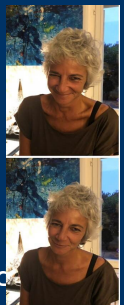
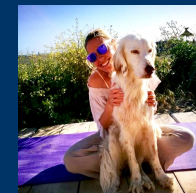
Rita Ghilardi , Comunicazione e Vegan Chef

Karen Thomas, Artista

Birgit Kunzli , Coach di Yoga

Federica Fabiani , Insegnante Pilates Matwork e Metodo Mézieres

Francesca Daffinà, Bioarchitetto Jacopo Dimonte , Gestore oasi di accoglienza cani , Educatore cinofilo esperto delle dinamiche del branco e gestione dei cani in libertà



Direzione e Docente in Etologia Relazionale® e Management IHOD©: Patrizia Daffinà

Programma del Corso :

Il Programma del Corso prevede 110 ore, pianificate in 6 MacroAmbiti e un periodo di tirocinio presso il Baubeach® :

STRUTTURA (A)

APPROCCIO EMPATICO RELAZIONALE (B)

CREATIVITA' E BENESSERE (C)

AMBITO STORICO (D)

AMBITO SANITARIO (E)

AMBITO COMUNICAZIONE , MARKETING E LEGGI IN MATERIA (F)

Il Programma completo è nella Pagina dedicata alla FORMAZIONE
nel sito www.baubeach.net

I DETTAGLI RELATIVI ALLA PARIFICAZIONE CON IL CORSO EDUCATORE
CINOFILO 1° LIVELLO SIUA O AICS VIRTUES DOG SONO ALLA PAGINA
DEDICATA ALLA FORMAZIONE DEL SITO www.baubeach.net



Patrocini, Qualifiche e Certificazioni

Il Corso Dog Manager IHOD© è patrocinato da



Il Corso Parificato
Educatore Cinofilo
1° Livello
È patrocinato
e certificato da:



Data avvio corso, costo, iscrizione e contatti

- La data di avvio del corso è : 1 febbraio 2020
- L'iscrizione dovrà pervenire entro e non oltre il 10 gennaio
- L'interessato dovrà inviare la sua richiesta di adesione al corso al seguente indirizzo: formazione@baubeach.it
- Il costo del corso è di €.900,00 ed è riservato ai Soci della A.S.D. Baubeach Village + €.40,00 per la Certificazione AICS
 - Il costo della tessera associativa è di €. 11,00 e verrà rilasciata contestualmente all'iscrizione al Corso
- Informazioni e dettagli nel sito www.baubeach.net alla pagina FORMAZIONE – Tel. 3492696461 -

I costi per la parificazione/integrazione sono di :
€. 1.100,00 SIUA
€. 800,00 AICS

